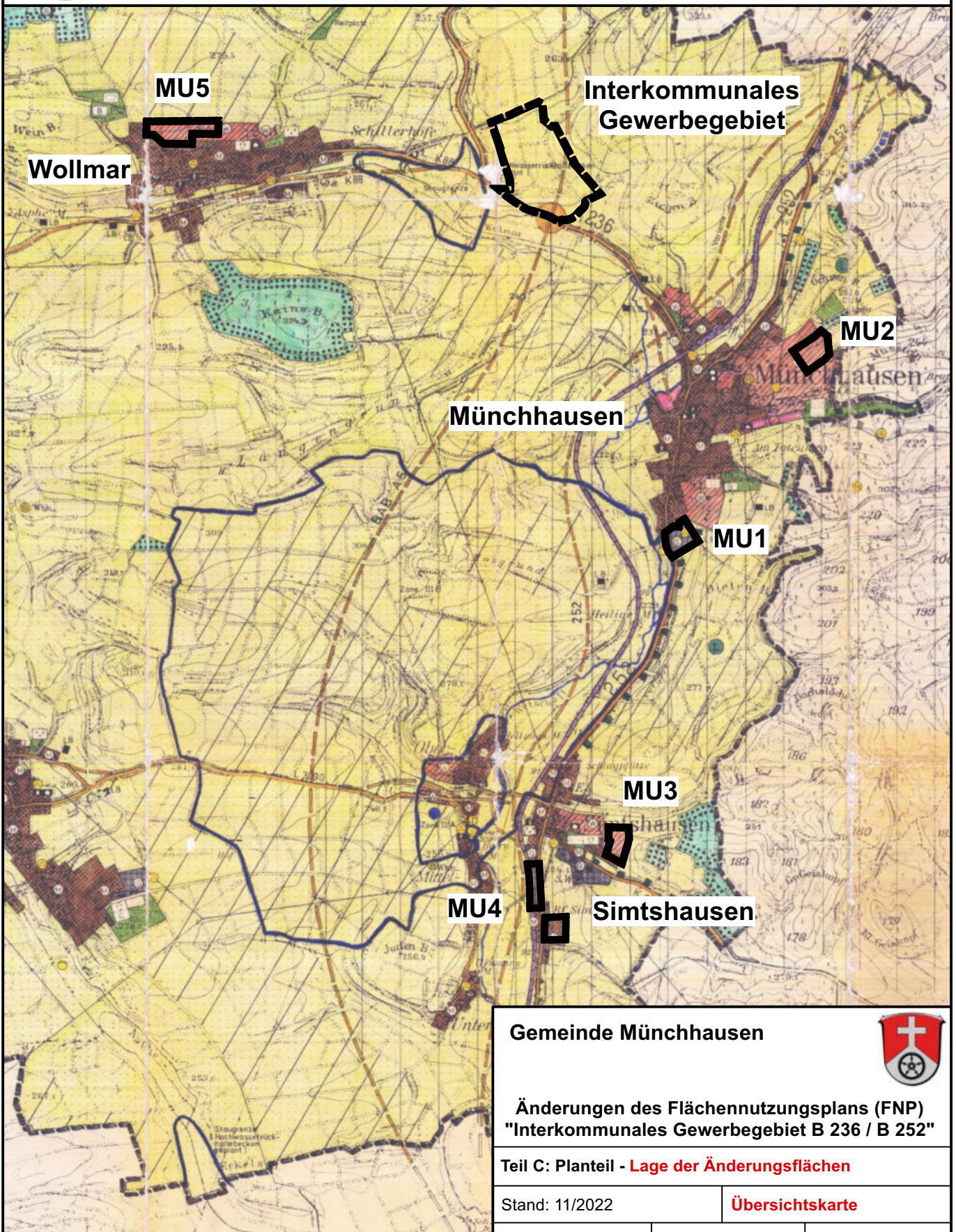




**Gemeinde
Münchhausen**

**Änderungen des Flächennutzungsplans (FNP)
"Interkommunales Gewerbegebiet B 236 / B 252"**
Teil C: Planteil - **Lage der Änderungsflächen - Übersicht, Stand 11/2022**



Gemeinde Münchhausen



**Änderungen des Flächennutzungsplans (FNP)
"Interkommunales Gewerbegebiet B 236 / B 252"**

Teil C: Planteil - **Lage der Änderungsflächen**

Stand: 11/2022

Übersichtskarte

bearb.: Hausmann

gez.: Schweinfest

gepr.: Hausmann

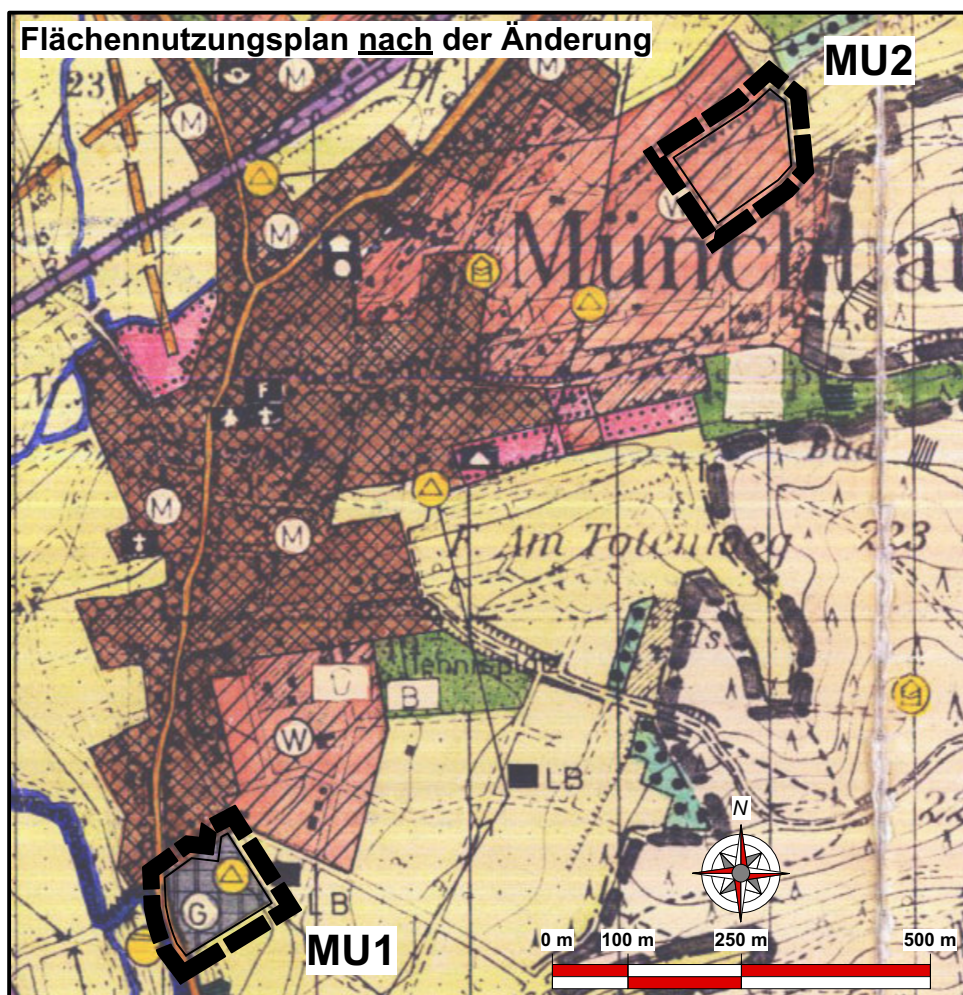
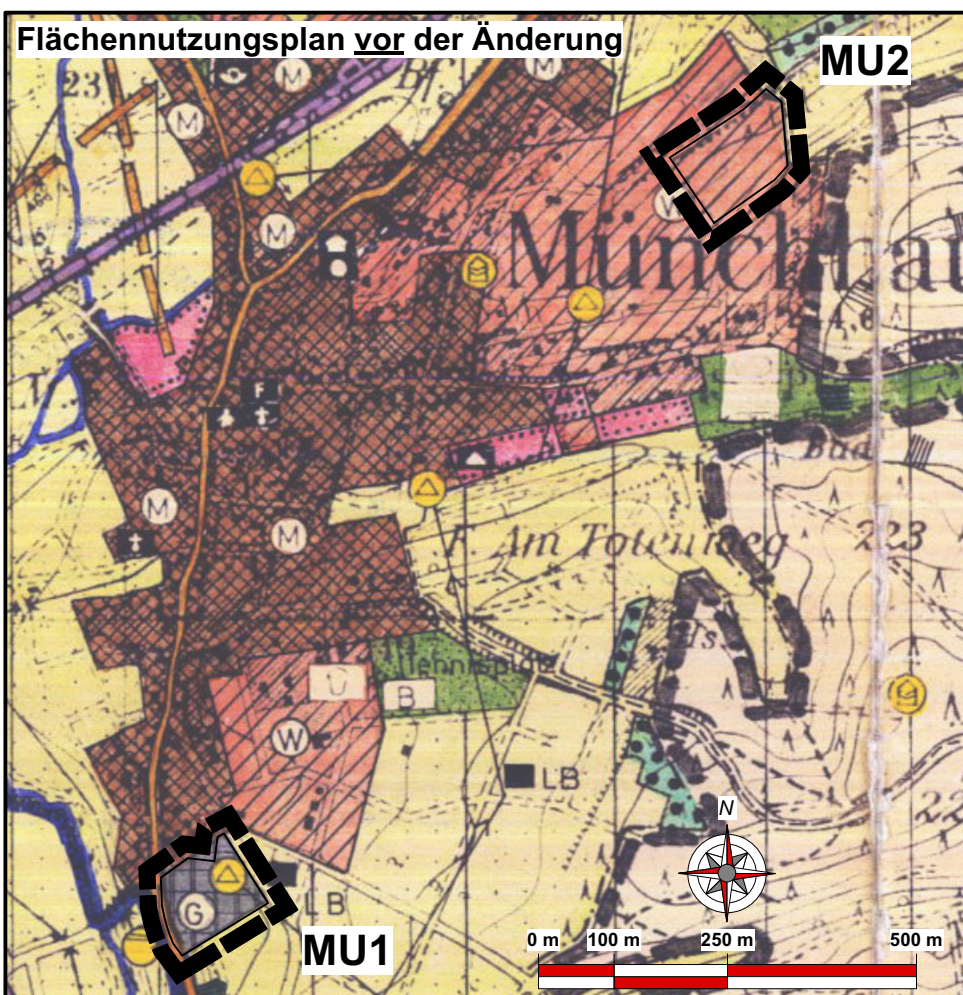
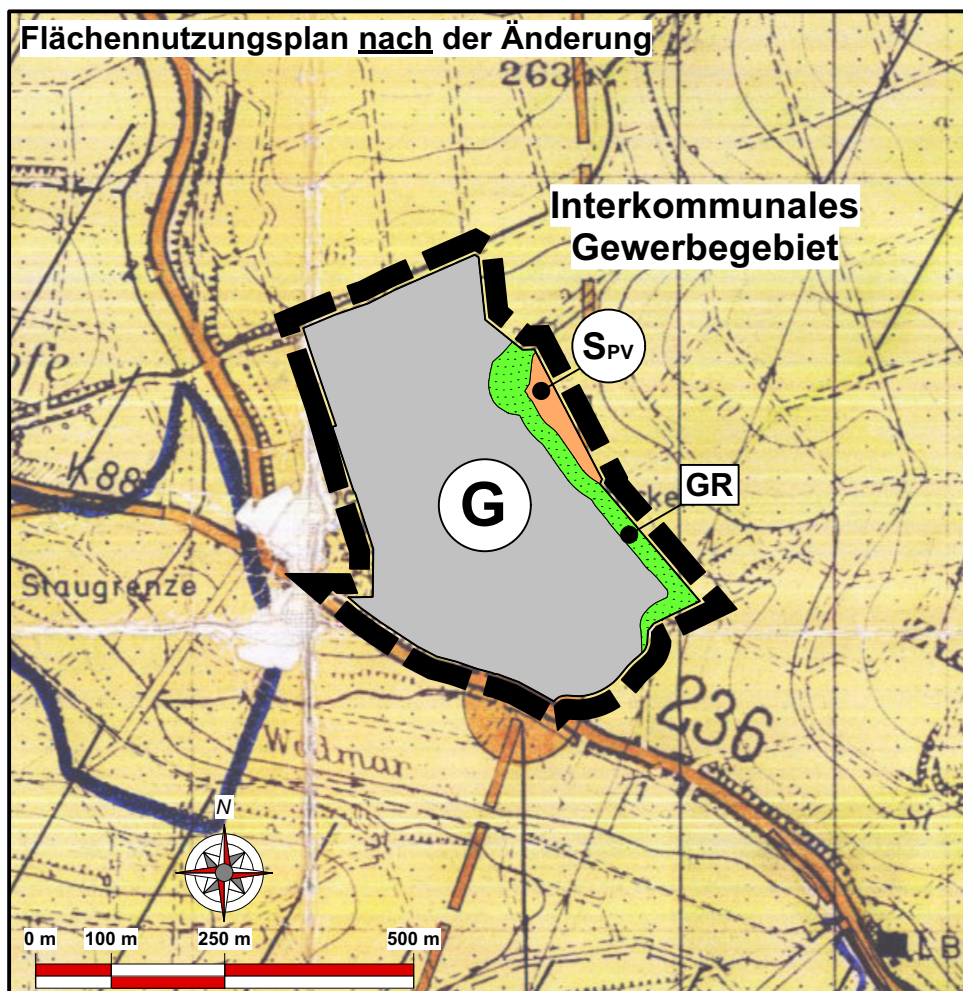
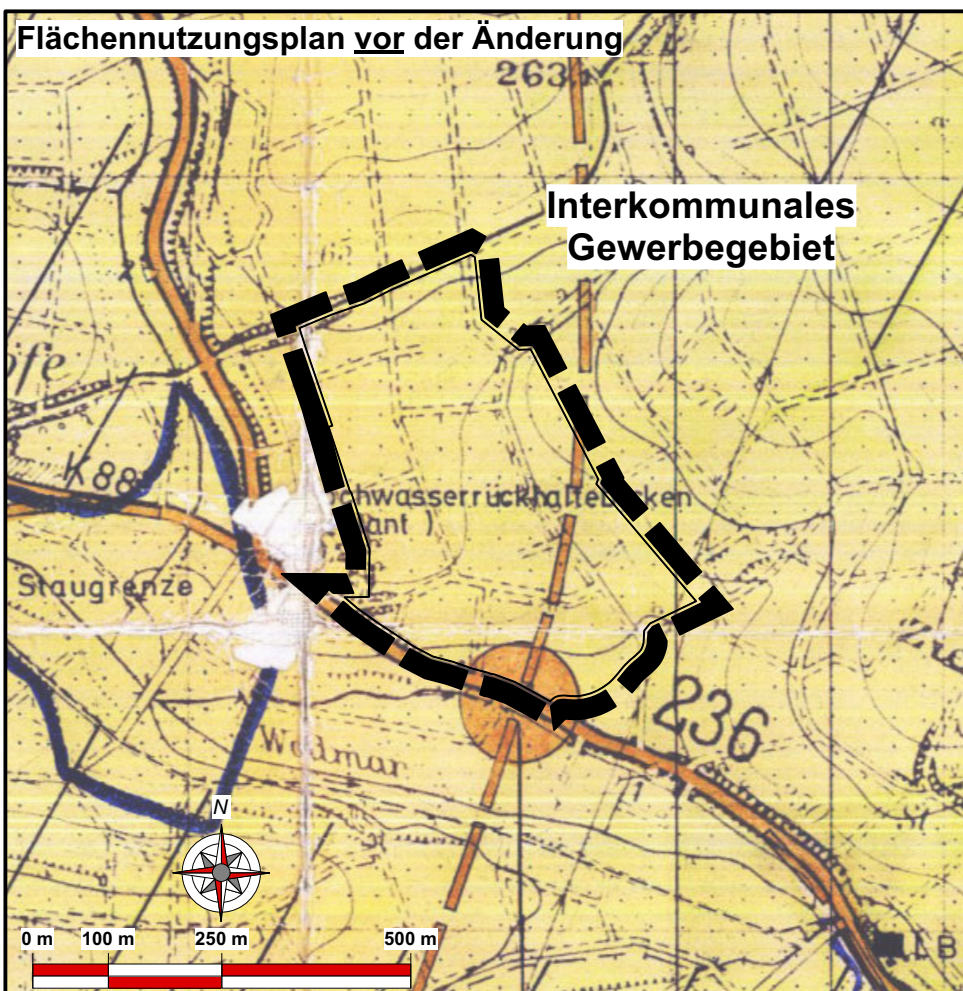
Groß & Hausmann
Umweltplanung und Städtebau



Bahnhofsweg 22
35096 Weimar (Lahn)
FON 06426/92076 * FAX 06426/92077
http://www.grosshausmann.de
info@grosshausmann.de

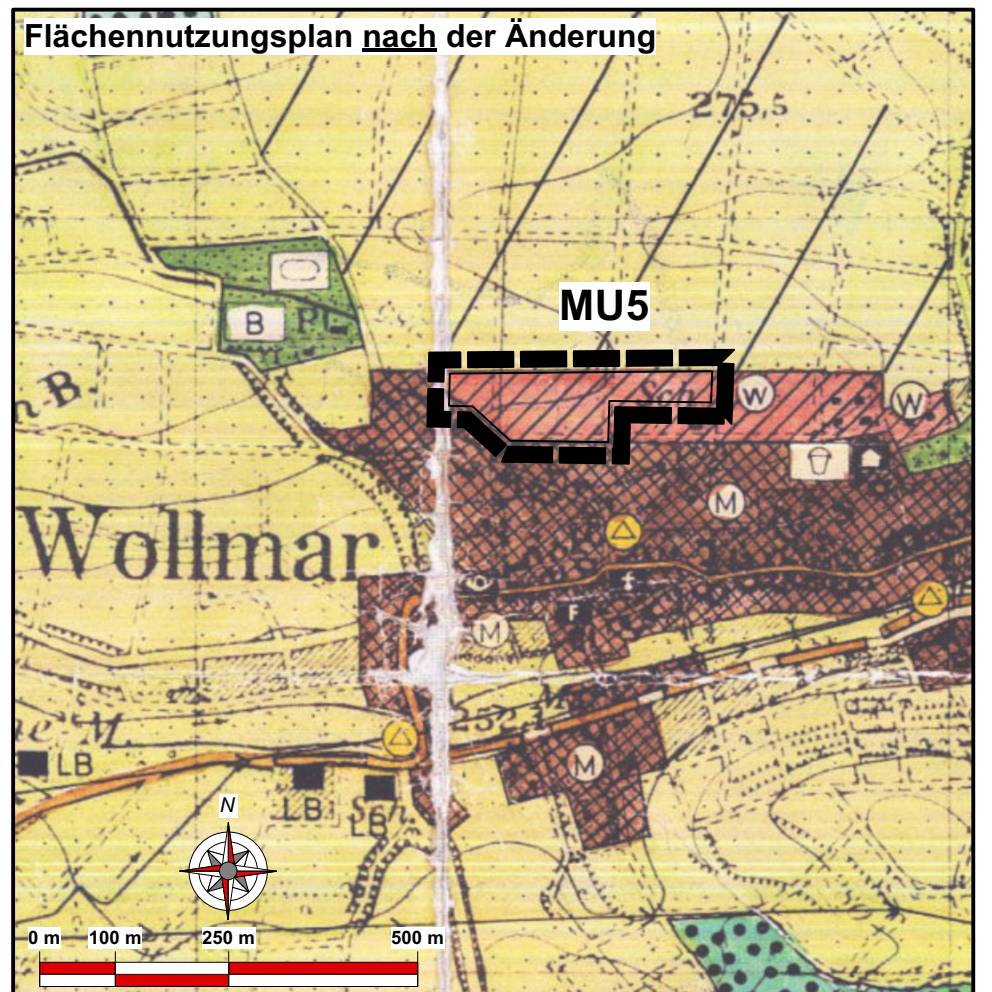
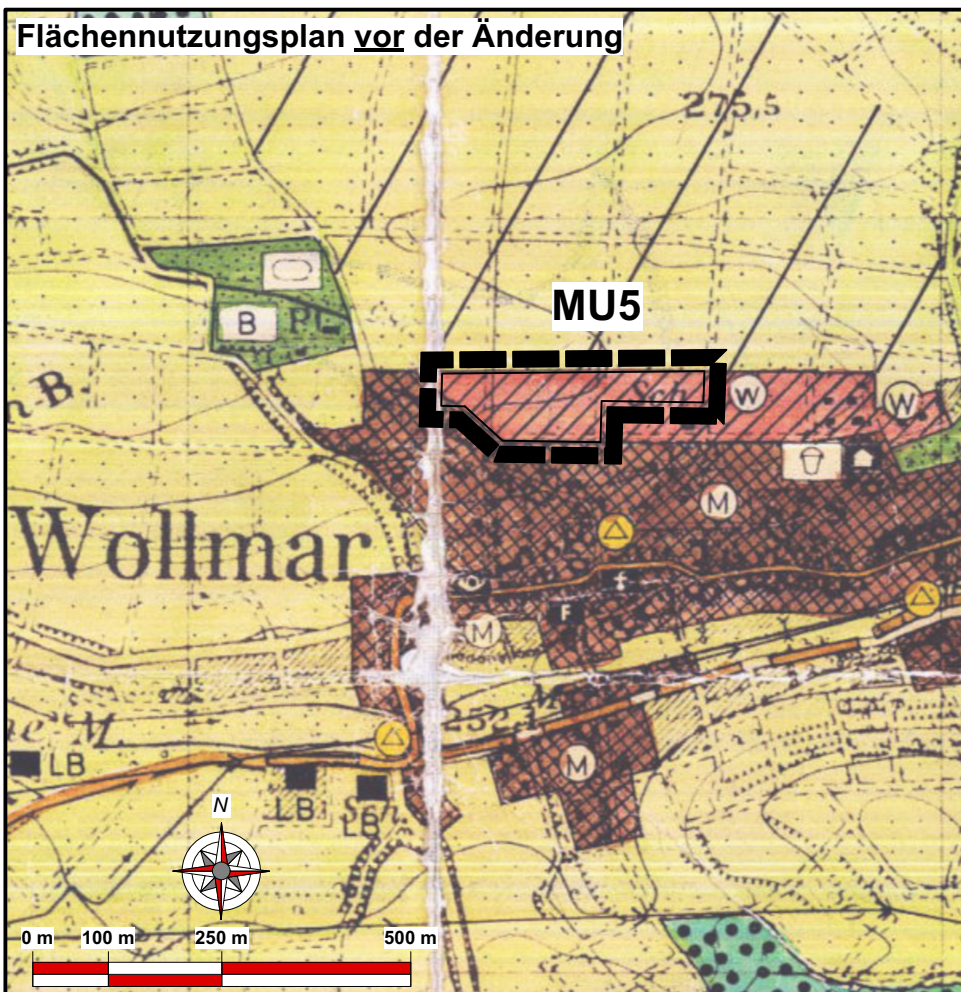
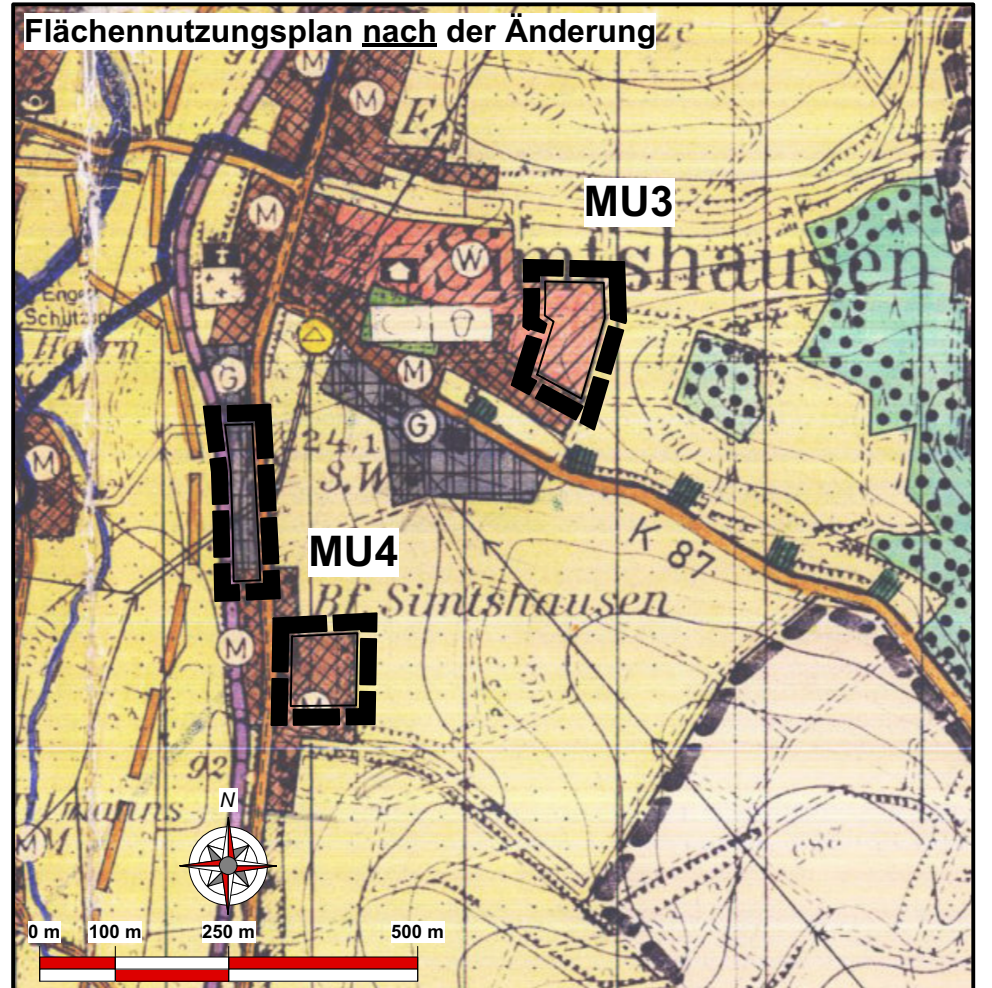
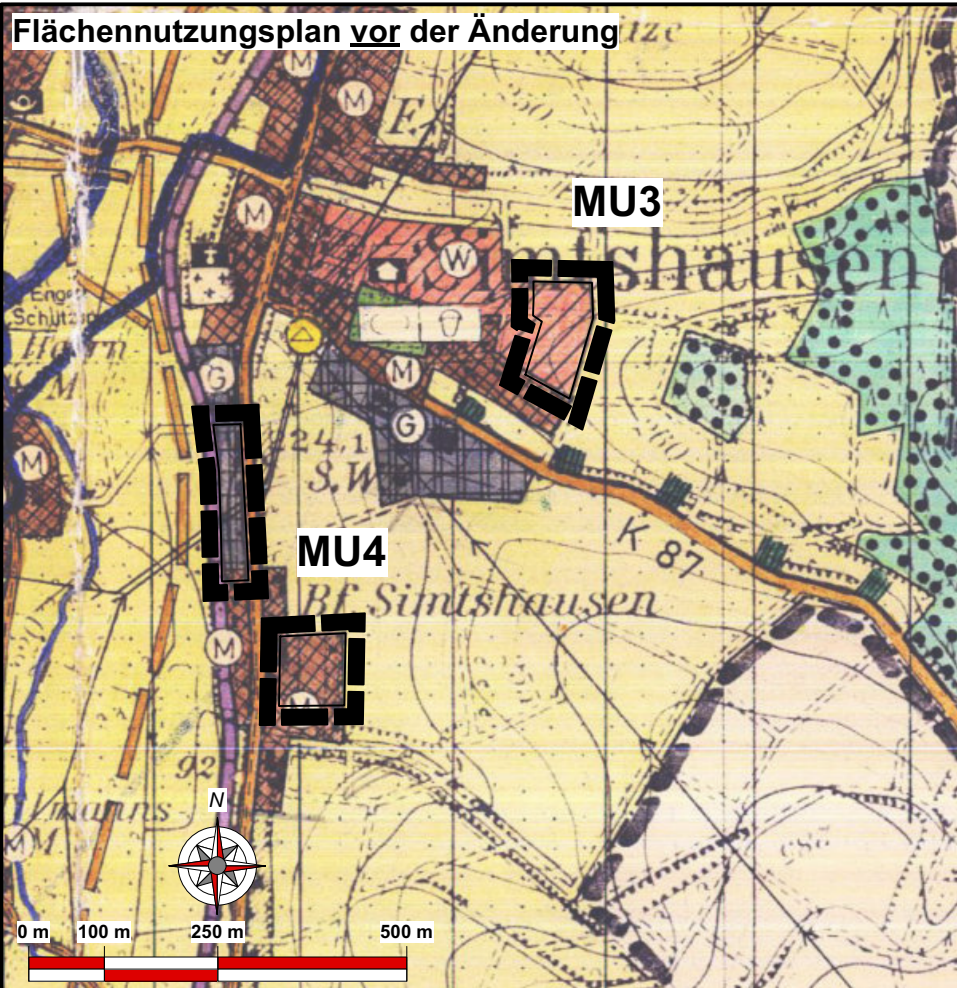
Maßstab 1 : 10.000

Hinweis: Dieser Plan enthält rechtlich geschützte Informationen



PLANZEICHEN
Art der baulichen Nutzung (§ 5 (2) Nr. 1 BauGB)
W Wohnbauflächen
SPV Sonderbaufläche - Photovoltaik
G Gewerbliche Bauflächen
Planungen, Nutzungsregelungen, Maßnahmen zum Schutz, zur Pflege und zur Entwicklung von Boden, Natur und Landschaft (§ 5 (2) Nr. 10 BauGB)
GR Öffentliche Grünfläche - Gewässerrandstreifen
Flächen für die Landwirtschaft und für die Forstwirtschaft (§ 5 Abs. 2 Nr. 9 und Abs. 4 BauGB)
Flächen für die Landwirtschaft
SONSTIGE PLANZEICHEN
Grenzlinie des räumlichen Geltungsbereichs der Flächennutzungsplanänderung

Gemeinde Münchhausen
Änderungen des Flächennutzungsplans (FNP)
"Interkommunales Gewerbegebiet B 236 / B 252"
Teil C: Planteil - Vorentwurf gem. §§ 3 (1) & 4 (1) BauGB
Stand: 11/2022 Blatt 1 von 2
bearb.: Hausmann gez.: Schweinfest gepr.: Hausmann
Groß & Hausmann
Umweltplanung und Städtebau
Maßstab 1 : 10.000
Hinweis: Dieser Plan enthält rechtlich geschützte Informationen



PLANZEICHEN: Art der baulichen Nutzung (§ 5 (2) Nr. 1 BauGB)
W Wohnbauflächen
G Gewerbliche Bauflächen
Flächen für die Landwirtschaft und für die Forstwirtschaft (§ 5 Abs. 2 Nr. 9 und Abs. 4 BauGB)
SONSTIGE PLANZEICHEN: Grenze des räumlichen Geltungsbereichs der Flächennutzungsplanänderung

Gemeinde Münchhausen
Änderungen des Flächennutzungsplans (FNP)
"Interkommunales Gewerbegebiet B 236 / B 252"
Teil C: Planteil - Vorentwurf gem. §§ 3 (1) & 4 (1) BauGB
Stand: 11/2022 Blatt 2 von 2
bearb.: Hausmann gez.: Schweinfest gepr.: Hausmann
Groß & Hausmann
Umweltplanung und Städtebau
Maßstab 1 : 10.000
Hinweis: Dieser Plan enthält rechtlich geschützte Informationen